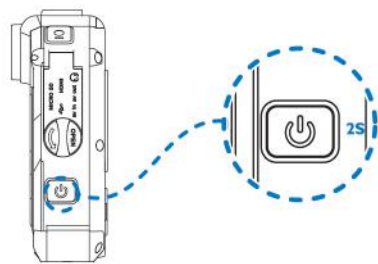
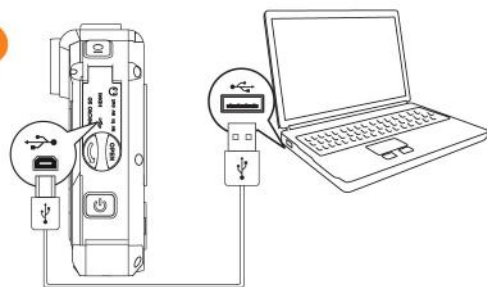




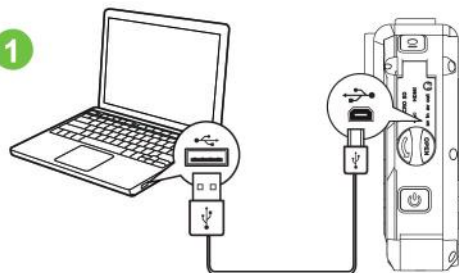
1



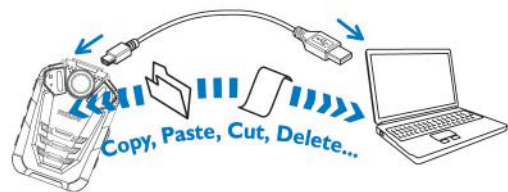
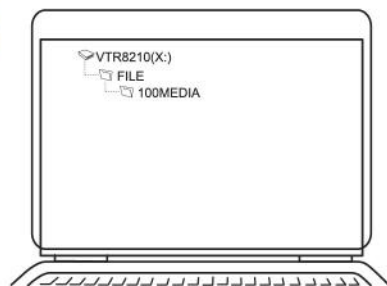
2



1



2



Specifications subject to change without notice.
 Trade marks are the property of Royal Philips or their respective owners.
 © 2021 Speech Processing Solutions GmbH. All rights reserved. Philips and the Philips' shield emblem are registered trademarks of Koninklijke Philips N.V. and are used by Speech Processing Solutions GmbH under license from Koninklijke Philips N.V. All trademarks are the property of their respective owners.
 Document version 1.0, 2021-01-29

VIDEO TRACER

VTR8210



快速操作指南

Quick start guide

需要帮助？
Need help?

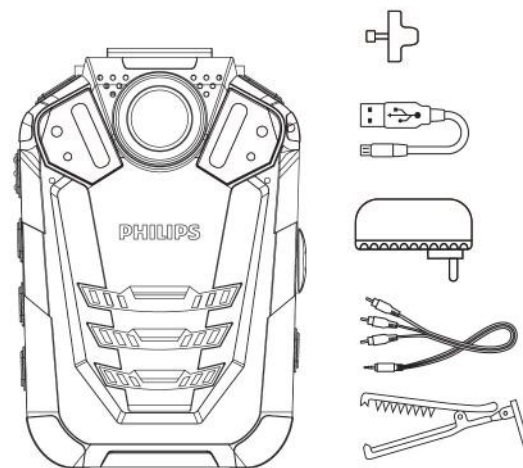
User manual
 请查看包装盒中的使用手册
 See the user manual stored on the recorder.
Online
 请登录：www.philips.com/welcome
 Go to www.philips.com/welcome.



PHILIPS



VTR8210





OFF >> ON

PHILIPS
05:16:32
20151011000253

00:00:01

05:16:32
20151011000253

05:16:32
20151011000253

05:16:32
20151011000253

05:16:32
20151011000253

05:16:32
20151011000253

ON >> OFF



OFF >> ON

PHILIPS
05:16:32
20151011000253

05:16:32
20151011000253

05:16:32
20151011000253

05:16:32
20151011000253

05:16:32
20151011000253

05:16:32
20151011000253

ON >> OFF



OFF >> ON

PHILIPS
05:16:32
20151011000253

05:16:32
20151011000253

05:16:32
20151011000253

05:16:32
20151011000253

05:16:32
20151011000253

ON >> OFF



录音类型	立体声 长时间
Record type	HQ SLP
麦克灵敏度	高 中 低
MIC sensitivity	High Medium Low
自动降噪	关闭 打开
Noise	Off On
分辨率	2304 × 1296 30P 2560 × 1080 30P 1920 × 1080 30P 1280 × 720 60P 1280 × 720 30P 848 × 480 60P 848 × 480 30P
Resolution	2304×1296 30P 2560×1080 30P 1920×1080 30P 1280×720 60P 1280×720 30P 848×480 60P 848×480 30P
视频质量	超精细 良好 正常
Video quality	S.Fine Fine Normal
视频预览	关闭 打开
Pre-record	Off On
视频记录	关闭 5秒 10秒 15秒 30秒 60秒
Delay record	Off 5 Seconds 10 Seconds 15 Seconds 30 Seconds 60 Seconds
照片大小	32M、23M、20M、18M、16M、14M、12M、8M、5M、3M
Photo size	32M、23M、20M、18M、16M、14M、12M、8M、5M、3M
照片质量	超精细 良好 正常
Photo quality	S.Fine Fine Normal
连拍	关闭 3张 5张 10张 20张
Photo rate	Off 3 P 5 P 10 P 20 P
自拍	关闭 3秒 5秒 10秒 30秒 60秒
Auto selftimer	Off 3 Seconds 5 Seconds 10 Seconds 30 Seconds 60 Seconds
语言	简体中文、繁体中文 English
Language	简体中文、繁体中文 English
系统制式	NTSC PAL
TV Mode	NTSC PAL
默认设置	
Default settings	
屏亮度	高 中 低
LCD brightness	High Medium Low

系统时间	关 1分钟 2分钟 3分钟 5分钟
System time	Auto off Off 1 Min 2 Min 3 Min 5 Min
自动关机	关闭 1分钟 3分钟 5分钟
自动关屏	Off 1 Min 3 Min 5 Min
LCD auto Off	0-16
音量	0-16
Volume	0-16
车载模式	关闭 打开
CarDV Mode	Off On
循环录像	关闭 打开
Loop record	Off On
车载录音	关闭 打开
CarDV record	Off On
分段录像	5分钟 10分钟 15分钟 20分钟 30分钟
Duration Off	5 Min 10 Min 15 Min 20 Min 30 Min
按键音	关闭 打开
Key tone	Off On
指示灯	关闭 打开
Indicator light	Off On
红外切换	手动 自动
Infrared switch	Manual Auto
移动侦测	关闭 低 中 高
Motion detection	Off low Medium High
曝光补偿	-2.0 - +2.0
EV	-2.0 - +2.0
GPS	Off On
ID号	
ID Number	
系统信息	总存储空间 可用空间 可用录像时间 可用录音时间 电池电量 版本号
System information	Total space Available space Remain video Remain sound Battry power Firmware version